

**1С Франчайзи Континент**

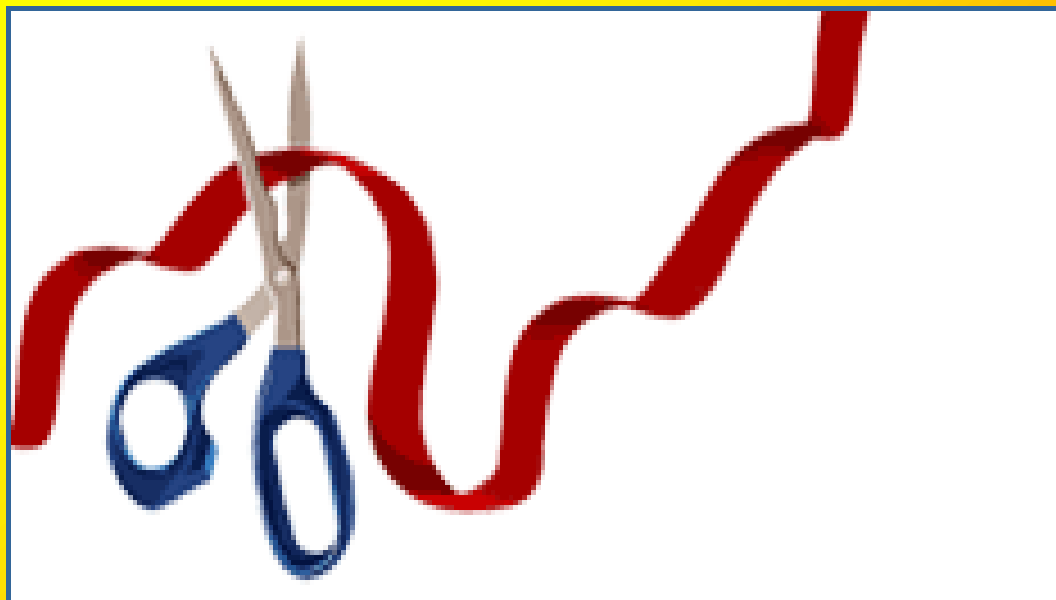
[www://1c-kont.ru](http://www://1c-kont.ru)

E-mail: [cont@1c-kont.ru](mailto:cont@1c-kont.ru)

**1С® СОВМЕСТИМО!**  
система программ  
**1С:ПРЕДПРИЯТИЕ**

# **КОНТИНЕНТ:ШВЕЯ**

## **версия 3.2**



# Задачи программы

**Успешно развиваться, идти за модой и быстро перестраиваться швейным предприятиям, как правило, мешает отсутствие информационных технологий (ИТ). При внедрение ИТ на таких предприятиях сразу же значительно повышаются показатели работы предприятий.**

**Люди освобождаются от рутинной бумажной работы.**

**Руководитель получает возможность оперативно получать необходимую отчетную информацию, что позволяет проанализировать работу организации и способствует более быстрому ее развитию.**

# Программа «Континент:Швея»

представляет собой тандем двух конфигураций:  
«Торговля и склад» для отражения операций по  
продаже готовой продукции и блока «Производство»  
для отражения производственных операций .

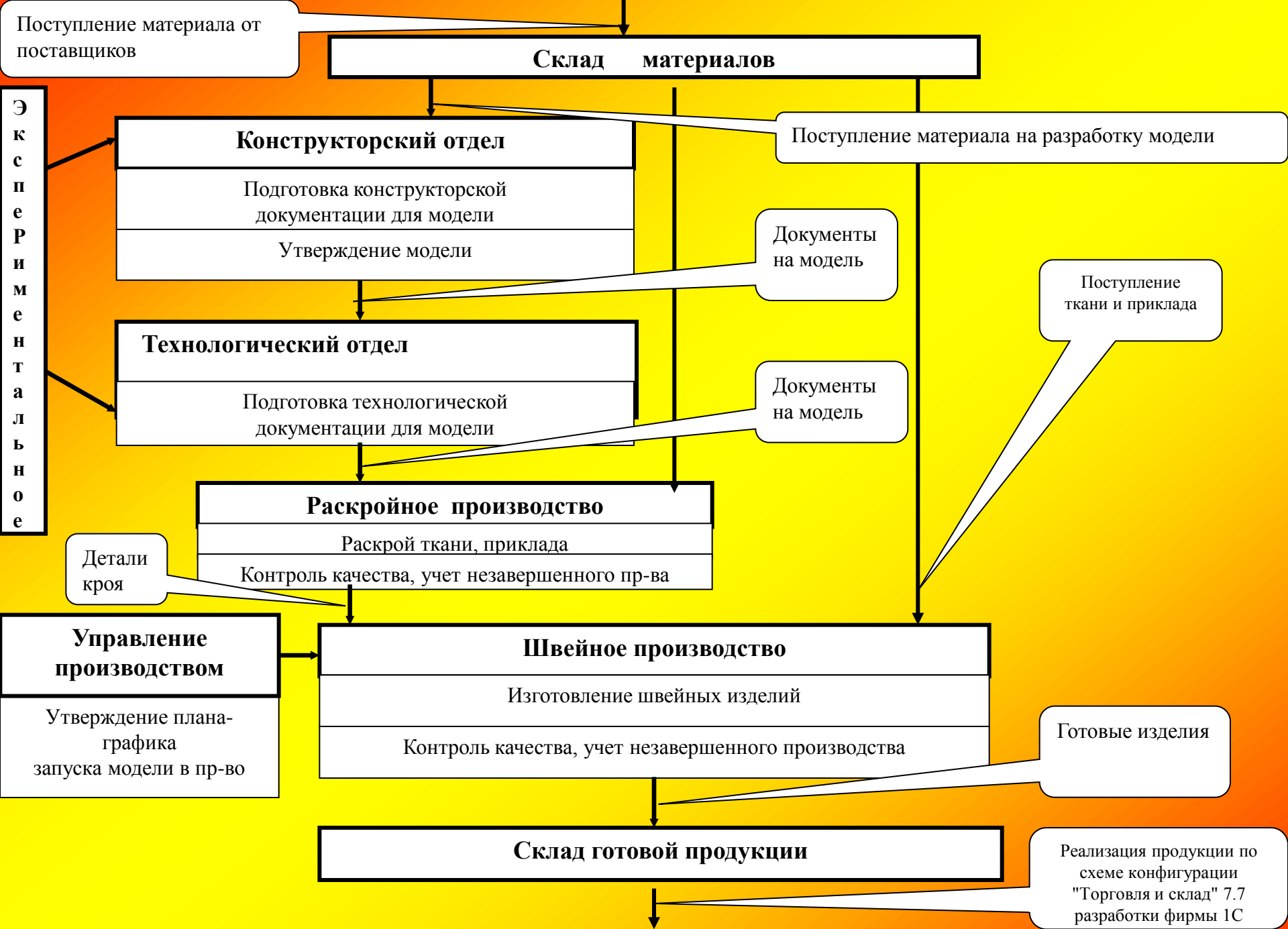
Демонстрационные материалы по программе «Торговля и  
склад», можно посмотреть на сайте фирмы 1С:  
[www.1c.ru](http://www.1c.ru).

В данной презентации рассматриваются основные  
производственные бизнес-процессы швейных  
предприятий и отражение их в программе.

Для работы программы «Континент:Швея» ред. 3 необходимо наличие на компьютере пользователя любой программы из семейства 1С:Предприятие 7.7, содержащей компоненту «Оперативный учет».

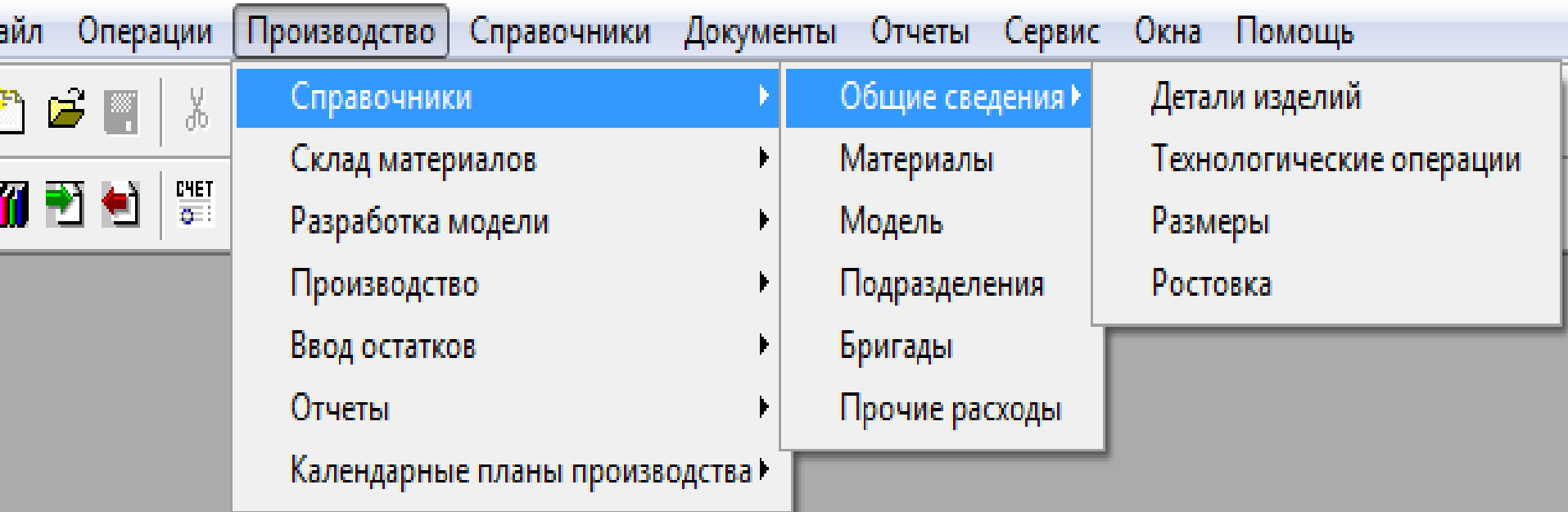
**Отраслевая конфигурация «Континент: Швея» предназначена для организации ведения комплексного учета производственной и торговой деятельности швейного предприятия по выпуску изделий, в которой обобщен опыт автоматизации швейных предприятий .**

**Схема работы предприятия приведена на следующем слайде**



Программа «Континент:Швея» помимо справочников входящих в конфигурацию «Торговля и склад» , включает следующие справочники, используемые на этапе разработки и производства швейной продукции:

1С:Предприятие - Континент:Швея, ред. 3.2.015



Для хранения списка моделей, разрабатываемых предприятием, предназначен справочник "Модели".

1С:Предприятие - Конфигурация <<Швейное производство>> Демо, редакция 2 - [Базовая модель (разработка) (09.06...]

Файл Действия Операции Справочники Документы Отчеты производство Сервис Окна Помощь

Модель

| Код | Наименование | Артикул | БазовыйРазмер | Себест. |
|-----|--------------|---------|---------------|---------|
| 4   | Джемпер      |         |               |         |
| 6   | Жилет        |         |               |         |

В справочнике «Модели» создается одна (базовая) модель с одним размером, ростом, расходом ткани и фурнитуры. Разделение по размерам, цветам и т.д. осуществляется при запуске базовой модели в производство и учитывается в справочнике «Номенклатура».

Закреть    Нормы расходов    Остаток на складах: 0

История    Конфекционная карта    Данные актуальны на: 06.06.02 00:22:01

odyssey/cat    Базовая модел...

Код:

Наименование: Джемпер

Нормы расходов

Конфекционная карта

Себестоимость: 25.1

Артикул Модели: 04-101

Базовый размер: 40

Единица изм. шт.

Валюта цены Руб

OK

Записать

Закрыть

Учетная цена

(без налогов)

200.00

Полное наименование, основные характеристики

Джемпер женский длиной до линии бедер с длинным рукавом. Капюшон одношовный. На полочке - карман "кенгуру". На нижний правый угол насрачивается этикетка А-Б.

**При вводе в справочник новой модели, запускаемой в производство, в форме элемента предлагается ввести наименование, артикул модели, базовый размер, единицу измерения, описание модели.**



Все | Материал | Фурнитура | ТехОперация

| Материал  | Код  | Цвет  | Шир.ткани | Ед.изм. | Норма | Цена  | Сумма |
|-----------|------|-------|-----------|---------|-------|-------|-------|
| Диагональ | 4R82 | с сер | 0         | м       | 2.000 | 3.30  | 6.60  |
| трикотаж  | 90   | белый | 1.5       | рул.    | 2.000 | 2.50  | 5.00  |
| Раскрой   | 1    |       |           | час     | 1.000 | 20.00 | 20.00 |
| Шнур      |      | бел   | 0         | рул.    | 1.000 | 0.10  | 0.10  |

Норматив расхода: Джемпер. Джемпер. Фурнитура...

Код:  Вид Элемента

Элемент:  Фурнитура

Норма:  рул. Количество продукции:

Цена:

Закреть

OK Закреть История

**Для каждой модели**  
**заполняется нормы расхода**  
**материала, фурнитуры, тех.**  
**операций на единицу**  
**продукции.**



Конструкторская документация на модель - 2 \*



Реестр конструкторских документов для разработки мо...

Модель: Жилет Конструктор: Иванов А.А.

| Документ               | Исполнитель  | План     | ПланОк   |
|------------------------|--------------|----------|----------|
| 1 Описание модели      | Сидоров А.Р. | 01.05.02 | 01.05.02 |
|                        |              | 15.05.02 | 21.05.02 |
| 2 Спецификация на крой | Сидоров А.Р. | 22.05.02 | 22.05.02 |

Изменить интервал для календарного плана

01.05.02 по 30.06.02

Календарный план

Документ "Конструкторская документация" содержит перечень документов, выбранных из справочника "Внутренние документы", необходимых для утверждения модели, с указанием исполнителя, даты начала и окончания подготовки документа (план, факт). На печать выводится "Календарный план разработки конструкторской документации на модель"

Печать Календарного плана \*

Календарный план разработки конструкторской документаци...

Артикул модели:  
Базовый размер:



| № | Документ        | 01.   | 02.   | 03.   | 04.   | 05.   | 06.   | 07.   | 08.   | 09.   | 10.   | 11.   | 12.   | 13.   | 14.   |
|---|-----------------|-------|-------|-------|-------|-------|-------|-------|-------|-------|-------|-------|-------|-------|-------|
|   |                 | 05.02 | 05.02 | 05.02 | 05.02 | 05.02 | 05.02 | 05.02 | 05.02 | 05.02 | 05.02 | 05.02 | 05.02 | 05.02 | 05.02 |
| 1 | Описание модели |       |       |       |       |       |       |       |       |       |       |       |       |       |       |





- Перед запуском модели в производство можно проанализировать наличие необходимых материалов на складе.
- Для этого используется документ
- "Анализ материальных запасов"



Анализ материальных запасов-Новый \*



**Анализ материальных запасов N**

00000001

от

27.01.11

Склад:

Склад материалов

| N | Изделие               | Количество |
|---|-----------------------|------------|
| 1 | Накидка двойная (Изд) | 100        |
| 2 | Передник Термо        | 200        |
| 3 | Платье летнее         | 200        |

В документе указывается кол. запускаемых в производство изделий и при нажатии кнопки «Печать», формируется печатная форма документа Она автоматически заполняется из конфекционной карты изделия материалами по нормам. В отдельных графах указываются необходимое кол. материалов для запуска, наличие остатков и другая необходимая информация. Меняя в таблице количество, можем анализировать материальные запасы, необходимые для выпуска продукции .

OK

Закреть

Печать

## Анализ материальных запасов на 27.01.11

| № | Материал            | Код      | Марка/Номер/<br>Размер | Цвет  | Ед.<br>изм. | Расход<br>материала | Наличие<br>на складе | Излишки /<br>Недостача |
|---|---------------------|----------|------------------------|-------|-------------|---------------------|----------------------|------------------------|
| 1 | Лавсан              | 00000004 | 40                     | Синий | м           | 24000               | 109560               | 85560                  |
| 2 | Термо ткань         | 00000023 |                        | Синий | м2          | 115                 | 810                  | 695                    |
| 3 | Коробка             | 00000026 | 50x50x50               | Синий | шт          | 200                 | 0                    | -200                   |
| 4 | Скотч               | 00000009 |                        | Синий | м           | 600                 | 2490                 | 1890                   |
| 5 | Этикетка (Передник) | 00000036 |                        |       | шт          | 200                 | 100                  | -100                   |
| 6 | Пуговицы            | 00000033 |                        | Синий | шт          | 1000                | 980                  | -20                    |
| 7 | ситец               | 00000022 |                        | Белый | м2          | 900                 | 20703827             | 20702927               |

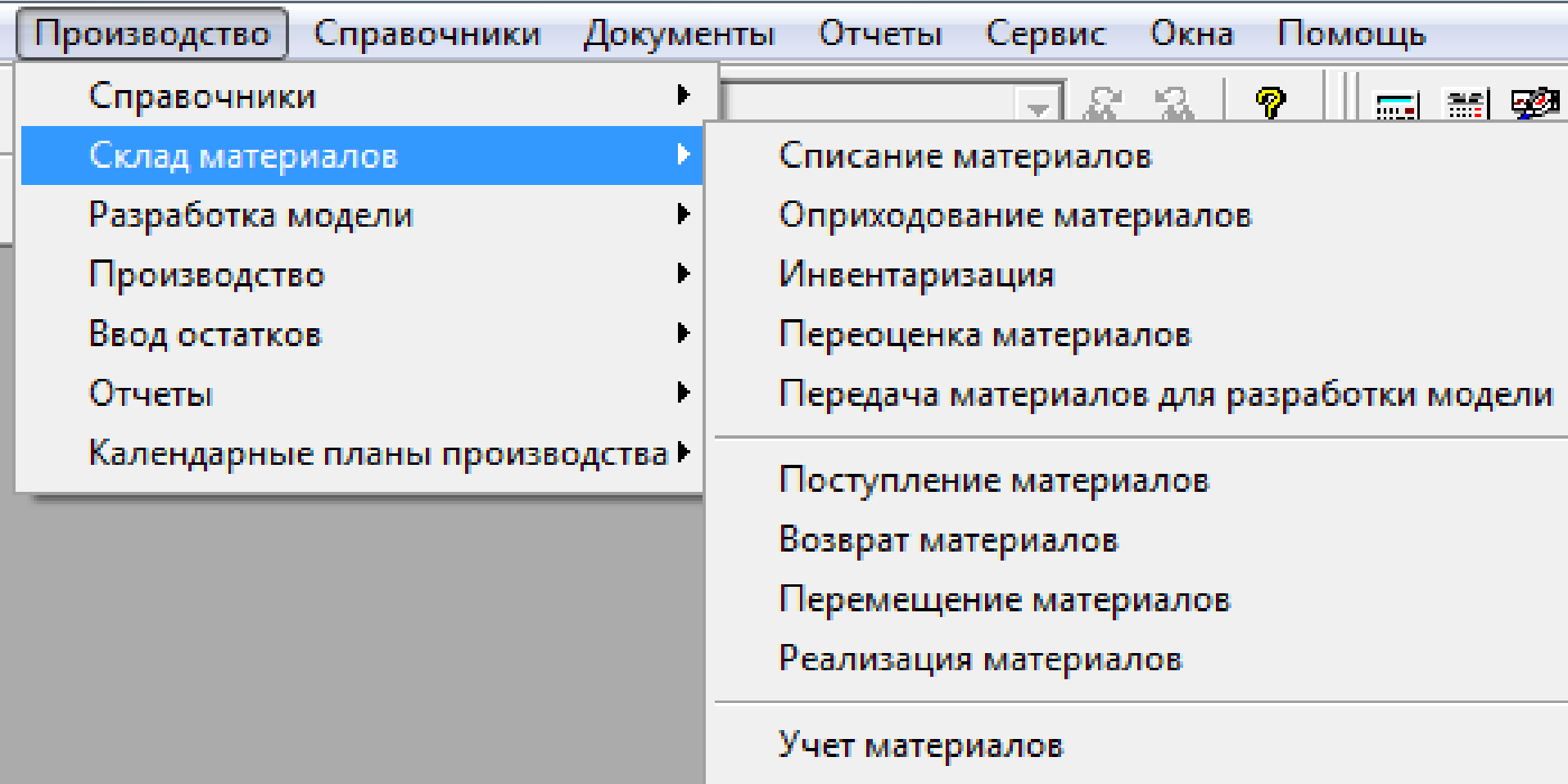
**По кнопке «Печать» выводится отчет о возможности запуска в производство выбранной модели, исходя из наличия материала и фурнитуры**

**Учет материалов ведется в разрезе:**

- поступления,**
- перемещения,**
- реализации,**
- списания в производство.**
- списания со склада по причине брака, возврата  
и т.д.**

**Для этого в программе используются соответствующие документы.**

е - Континент:Швея, ред. 3.2.015



**Ниже на слайдах представлены некоторые из них.**



**Ввод остатков материалов на складе №** Ш1000002 **от** 31.12.05

Операция

Фирма: Швейное производство ...

Остатки вводятся на: 01.01.2006г.

Место хранения: Склад материалов ...

Учитывать НДС

| N | Материал | Цвет  | Ширина | Марка/... | Ед. | К.     | Кол-во | Цена  | Сумма   |
|---|----------|-------|--------|-----------|-----|--------|--------|-------|---------|
| 1 | Лавсан   | Синий | -      | 40        | боб | 20.000 | 10.000 | 50.00 | 500.00  |
| 2 | ситец    | Белый | 1.00   | -         | рул | 30.000 | 5.000  | 30.00 | 4500.00 |

**Ввод остатков материалов**  
**Специальный документ, предназначенный на этапе начала эксплуатации системы для ввода начальных остатков материалов на складе.**

**Итого материалов на сумму: 5,090-00, НДС: 90-00, НП: 0-00**

Комментарий:

Empty text input field for comments.

OK      Закрыть      Действия...





Списание материалов № Ш1000001 ОТ 27.01.11

Федоров

Фирма: Швейное производство - 1

Склад: Склад материалов

Основание X

Бухгалтерская операция

Счет: 20

Виды номенклатуры: Материалы

Затраты на производство: Материальные затраты

Основное производство

Подразделения: Раскройный

| N | Материал | Цвет  | Ширина, м | Марка/Н... | Ед. |
|---|----------|-------|-----------|------------|-----|
| 1 | Ватин    | Белый | 1.00      | -          | рул |
| 2 | Сатин    | Синий | 0.90      | -          | м   |
| 3 | ситец    | Белый | 1.00      | -          | рул |

**Списание материалов.**  
 Документ предназначен для отражения в учете операций, связанных с оформлением списания материалов со склада по причине брака, возврата и т. д. Можно сформировать печатную форму документа

Комментарии:



**Перемещение материалов №**

Ш1000001 от 27.01.11

Со склада: Склад материалов

На склад: Склад готовой продукции

Фирма: Швейное производство - 1

| N | Материал | Цвет  | Ширина, м | Марка/Н... | Ед. | К.    | Кол-во |
|---|----------|-------|-----------|------------|-----|-------|--------|
| 1 | Пуговицы | Синий | -         | -          | шт  | 1.000 | 2.00   |
| 2 | Лента    | Синий | -         | -          | м   | 1.000 | 95.00  |

Документ предназначен для отражения в учете операций, связанных с перемещением материалов со склада на склад.

В шапке документа указывается склад-приемник и склад-получатель.. По кнопке «Печать» формируется печатная форма

OK      Закрыть      Действия...      Печать      Подбор

Федоров

Комментарий:

**Намерение запустить модели в производство в программе отражается документом «Запуск изделий» .**

**Количество запускаемых изделий и отражаемых в документе, не ограничено. В примере запускается одно изделие.**



Запуск изделий № Ш1000001 от 08.01.06

Операция

Срок раскроя

Начало

Окончание

09.01.06

10.01.06

Срок пошива

Начало

Окончание

10.01.06

20.01.06

Выпускается:

- отдельно  
 комплектуется

Фирма: Швейное произвс ...

| N | Наименование          | Ед. | Артикул  | Размер | Рост | Цвет    | Количество |
|---|-----------------------|-----|----------|--------|------|---------|------------|
| 1 | Накидка двойная (Изд) | шт  | Изд-Тр-2 |        |      | Суровая | 20         |

### Производство

Документ содержит список изделий, запускаемых в производство, с указанием размера модели, цвета, основной ткани, количества. Нажав кнопку «Операция», можно выбрать, какой вид продукции запускается в производство: полуфабрикаты, изделия или комплекты. Можно распечатать печатную форму документа.

OK

Провести

Закреть

Действия...

Очистить

Печать

Комментарий:

**По мере выполнения тех. операций по раскрою и пошиву изделия, автоматически происходит списание фурнитуры и материалов по нормам, указанным в карточке изделия, в результате чего меняются сведения о запасах на складе. Эту информацию использует менеджер по закупкам, принимая решение о заказе сырья, необходимого для обеспечения ритмичной работы производства компании.**

**Менеджер по продажам получает сведения о том, какие модели готовой одежды и в каком количестве имеются в данный момент на складе.**

**Директор компании, принимая оперативные решения, пользуется информацией о том, на какой стадии изготовления находится каждая из моделей. Эта информация необходима для гибкого управления количеством изделий в партиях, уже находящихся в данный момент в производстве.**

**Но вернемся к тех. процессу.**

**Все последующие документы в соответствии с технологическим процессом заполняются на основании документа «Запуск изделий»**



Передача материалов для раскроя изделий. Проведен



**Передача материалов для раскроя изделий №**  **от**

Склад:  Подразделение:

| N | Материал    | Ширина ткани, м | Цвет  | Норма  | Норма, б... | Ед. | К.     |
|---|-------------|-----------------|-------|--------|-------------|-----|--------|
| 1 | Термо ткань | 1.50            | Синий | 23.000 | 15.330      | рул | 30.000 |

**Передача материала для раскроя изделий**  
**Документ формируется на основании документа «Запуск изделий».**  
**Табличная часть заполняется автоматически материалами для раскроя.**  
**Одновременно они списываются со склада на раскройный цех. По документу можно сформировать печатную форму.**

Комментарий:

## Передача материалов в производство

Основание: Запуск № Ш1000001 от 08.01.06

Документ: Передача материалов для раскроя изделий №Ш1000001 от 08.01.06

Изделия:

| № п/п | Наименование          | Артикул  | Цвет    | Размер | Рост | Количество |
|-------|-----------------------|----------|---------|--------|------|------------|
| 1     | Накидка двойная (Изд) | Изд-Тр-2 | Суровая |        |      | 20         |

Материалы :

| № п/п | Материал    | Ширина | Цвет  | Единица | Норма | Передано в производство |
|-------|-------------|--------|-------|---------|-------|-------------------------|
| 1     | Термо ткань | 1.5    | Синий | м       | 15.33 | 30.00                   |

Материал передал \_\_\_\_\_

Материал получил \_\_\_\_\_

**Печатная форма документа «Передача материалов для раскроя изделий»**

**Если после запуска модели в производство приняли решение о замене материала для конкретного изделия, в программе есть возможность отражения замены.**



Раскрой материалов на детали изделия № Ш1000001 от 08.01.06

Администратор

| N | Наименование | Ширина тк... | Цвет  | Ед... | Норма  | Отпущено | Расход по факту | Перерасход |
|---|--------------|--------------|-------|-------|--------|----------|-----------------|------------|
| 1 | Термо ткань  | 1.50         | Синий | м     | 15.330 | 30.000   | 20.000          | 4.670      |

**Раскрой материалов**

**В документе «Раскрой материалов» отражается фактический раскрой материалов, переданных ранее для раскроя на детали изделия. Также в форме можно указать фактический расход материалов. Перерасход материалов учитывается в составе дополнительных расходов.**

Комментарий: Заполнен на основании: Запуск №Ш1000001 от 08.01.06



Передача кроя для пошива изделия. Проведен



Передача кроя для пошива изделия № Ш1000001 от 08.01.06

Цех раскроя: Раскройный цех

Цех пошива:

| N | Изделие               | Количество |
|---|-----------------------|------------|
| 1 | Накидка двойная (Изд) | 20         |

**Документ «Передача кроя для пошива изделия» формируется так же на основании документа «Запуск изделий». Заполняется автоматически. При сохранении документа детали кроя списываются с раскройного цеха в цех пошива.**

OK    Закреть    Действия...    Печать    Заполнен на основании: Запуск №Ш1000001 от 08.0

## Передача кроя для пошива

Основание: Запуск № Ш1000001 от 08.01.06

Документ: Передача кроя №Ш1000001 от 08.01.06

Изделие: Накидка двойная (Изд), Артикул: Изд-Тр-2, Цвет: Суровая, Размер: , Рост:  
Количество: 20 шт.

| № п/п | Деталь              | Количество<br>в изделии | Общее<br>количество |
|-------|---------------------|-------------------------|---------------------|
| 1     | Тряпка двойная (ПФ) | 1                       | 20                  |

Крой передал \_\_\_\_\_

Крой получил \_\_\_\_\_

**Печатная форма документа «Передача кроя для пошива изделия»**



**Передача материалов для пошива изделий №**

Ш1000003

от

06.03.06

Склад:

Цех:

| № | Материал | Номер/Марка | Цвет  | Норма, баз.ед. | Ед. | К.    | Кол-во | Всего, баз.ед. |
|---|----------|-------------|-------|----------------|-----|-------|--------|----------------|
| 1 | Пуговицы | -           | Синий | 40.000         | шт  | 1.000 | 40.00  | 40.00          |

**Для передачи материалов, не требующих раскроя, например, фурнитуры, ниток, предназначен документ «Передача материалов для пошива изделий».**  
**Документ, как и предыдущие документы, заполняется автоматически на основании «Запуска изделий». При сохранении списывает материалы со склада материалов на цех пошива.**

Комментарий:

Заполнен на основании: Запуск №Ш1000005 от 01.03.06

OK

Закреть

Действия...

Печать

Расход по нормам

## Передача материалов в производство

Основание: Запуск № Ш1000001 от 08.01.06

Документ: Передача материалов для пошива изделий №Ш1000001 от 08.01.06

### Изделия:

| № п/п | Наименование          | Артикул  | Цвет    | Размер | Рост | Количество |
|-------|-----------------------|----------|---------|--------|------|------------|
| 1     | Накидка двойная (Изд) | Изд-Тр-2 | Суровая |        |      | 20         |

### Материалы :

| № п/п | Материал | Марка/Номер | Цвет  | Норма  | Единица | Всего,<br>(осн.ед.) | Всего,<br>(баз.ед.) |
|-------|----------|-------------|-------|--------|---------|---------------------|---------------------|
| 4     | Пуговицы | -           | Синий | 40, шт | шт      | 40.00               | 40.00               |

**Печатная форма документа «Передача материалов в производство» для фурнитуры, ниток и других материалов, не требующих раскроя.**

Материал передал \_\_\_\_\_

Материал получил \_\_\_\_\_



## Передача готовых изделий для упаковки

Основание: Запуск № Ш1000001 от 08.01.06

Документ: Пошив изделий №Ш1000001 от 08.01.06

| № п/п | Изделие               | Артикул  | Цвет    | Размер | Рост | Количество |
|-------|-----------------------|----------|---------|--------|------|------------|
| 1     | Накидка двойная (Изд) | Изд-Тр-2 | Суровая |        |      | 20         |

**Итого:** 20

Изделия передал \_\_\_\_\_

Изделия получил \_\_\_\_\_

Печатная форма документа «Пошив изделий».



Выпуск готовой продукции №

Ш1000001

от

08.01.06



Фирма: Швейное производство - 1

Администратор

Место хранения: Склад готовой продукции

Цех: Упаковочный цех

| N | Изделие            | Арти...  | Размер | Цвет    | Коли... | Ед. | Себесто... | Сумма  |
|---|--------------------|----------|--------|---------|---------|-----|------------|--------|
|   |                    |          | Рост   |         |         |     |            |        |
| 1 | Накидка двойная (V | Изд-Тр-2 |        | Суровая | 20      | шт  | 26.25      | 525.00 |

Для отражения факта выпуска продукции и передачи её на склад готовой продукции предназначен документ «Выпуск готовой продукции».

Данный документ необходимо заполнять по мере выпуска готовой продукции и передачи ее на склад (в программе происходит одновременно), при этом количество можно корректировать. В результате для каждого запуска будут оформлены несколько документов "Выпуск продукции" на разные даты. Сумма по всем документам для каждой модели автоматически контролируется с количеством, указанным в документе "Запуск изделий".

Итого выпущено изделий на сумму:

525.00 руб.

Комментарий:

OK

Закрыть

Действия...

Печать

# Передача готовой продукции на склад: Склад готовой продукции

Дата выпуска: 08.01.06

| № | Наименование          | Артикул  | Цвет    | Размер | Рост | Себестоимость | Кол-во    | Сумма      |
|---|-----------------------|----------|---------|--------|------|---------------|-----------|------------|
| 1 | Накидка двойная (Изд) | Изд-Тр-2 | Суровая |        |      | 26.25         | 20        | 525        |
|   |                       |          |         |        |      | <b>Итого:</b> | <b>20</b> | <b>525</b> |

Изделия передал \_\_\_\_\_

Изделия получил \_\_\_\_\_

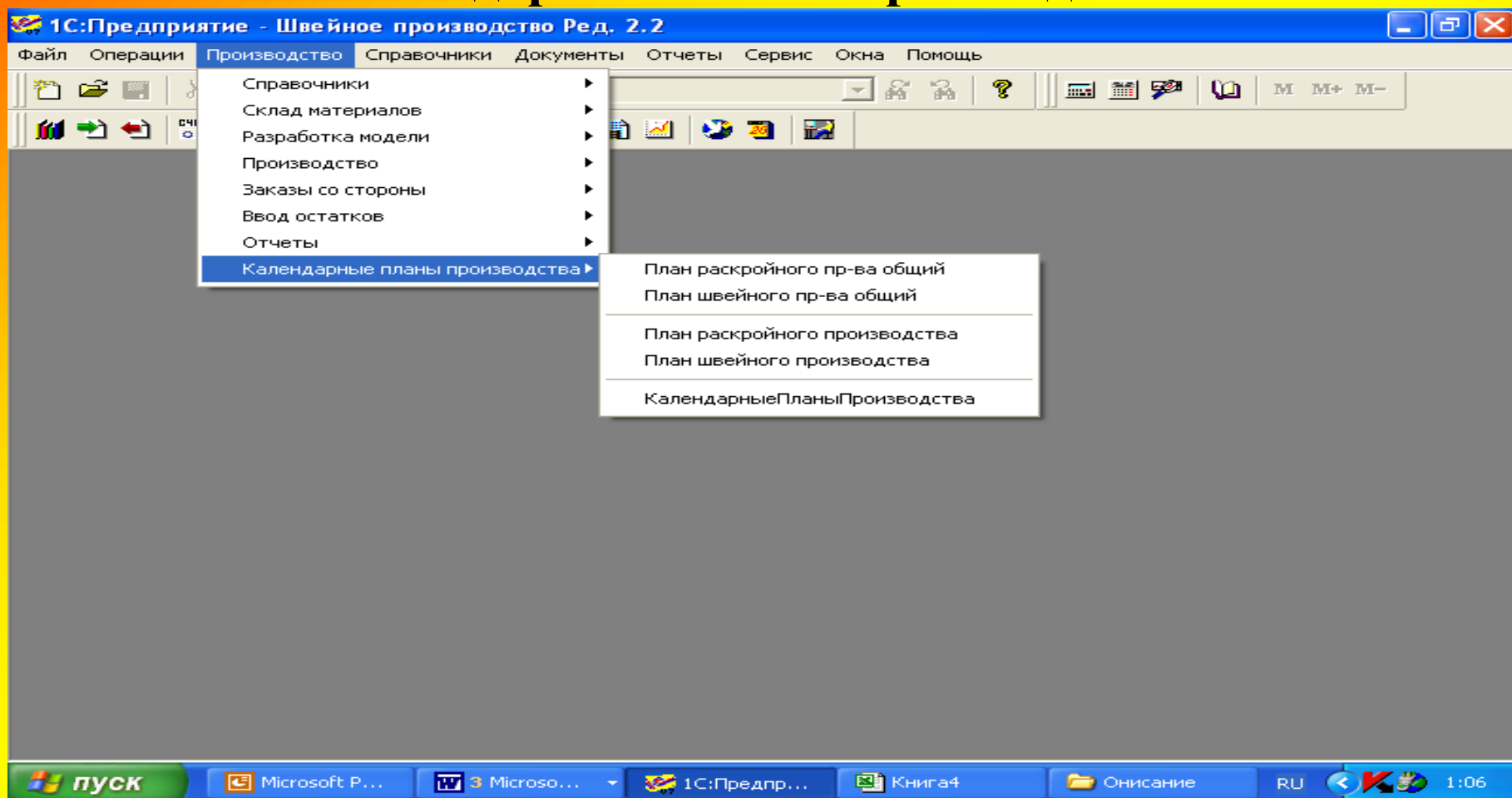
**Печатная форма документа «Выпуск готовой продукции»**

# Расчет начисленной сдельной заработной платы по сотрудникам, занятым в процессе производства

Программа позволяет рассчитать сдельную заработную плату сотрудников по выполненным тех. операциям и получать отчет по начисленной заработной плате по каждому сотруднику и сводный отчет по всем сотрудникам за любой интервал времени, как по готовой продукции, так и по фактически выполненным операциям, что существенно экономит время расчетов заработной платы.

# Планирование

Программа позволяет планировать работу швейного и производственного цеха. Для этого созданы документы календарных планов производства.



Блок «Планирование» работает только, если на компьютере пользователя установлена компонента «Расчет»

# Календарный план работы раскройного производства

Календарный план раскройного производства-Новый \*

Календарный план раскройного производства

Дата: 01.08.02

| N | Наимен. модели ( запуска, заказа) | ПланНачало | ФактНачало | *** |
|---|-----------------------------------|------------|------------|-----|
| 1 | Джемпер                           |            |            |     |

Печать Календарного плана \*

Календарный план работы раскройного производства  
на период: Август 2002 г.

| № | Наименование модели<br>( запуска, заказа) | 01. | 02. | 03. | 04. | 05. | 06. | 07. | 08. | 09. | 10. | 11. | 12. | 13. | 14. | 15. | 16. | 17. | 18. |
|---|---|-----|-----|-----|-----|-----|-----|-----|-----|-----|-----|-----|-----|-----|-----|-----|-----|-----|-----|
|   |   | 08. | 08. | 08. | 08. | 08. | 08. | 08. | 08. | 08. | 08. | 08. | 08. | 08. | 08. | 08. | 08. | 08. | 08. |
| 1 | Джемпер                                   | 02  | 02  | 02  | 02  | 02  | 02  |     |     |     |     |     |     |     |     |     |     |     |     |

Установите интервал дл  
с 01.08.02 по

Календарный п

■ - план

# Календарный план швейного производства

1С:Предприятие - Швейное производство Ред. 2.2 - [Печать Календарного плана \*]

Файл Действия Таблица Вид Операции Производство Справочники Документы Отчеты Сервис Окна Помощь

Печать (Ctrl+P)

## Календарный план работы швейного производства

на период: 01.07.03 - 31.08.03

| № | Запуск   | 01.07.03 | 02.07.03 | 03.07.03 | 04.07.03 | 05.07.03 | 06.07.03 | 07.07.03 | 08.07.03 | 09.07.03 | 10.07.03 | 11.07.03 | 12.07.03 | 13.07.03 | 14.07.03 | 15.07.03 | 16.07.03 | 17.07.03 | 18.07.03 | 19.07.03 | 20.07.03 | 21.07.03 | 22.07.03 | 23.07.03 | 24.07.03 | 25.07.03 | 26.07.03 | 27.07.03 | 28.07.03 | 29.07.03 | 30.07.03 | 31.07.03 |  |
|---|----------|----------|----------|----------|----------|----------|----------|----------|----------|----------|----------|----------|----------|----------|----------|----------|----------|----------|----------|----------|----------|----------|----------|----------|----------|----------|----------|----------|----------|----------|----------|----------|--|
| 1 | Запуск 3 |          |          |          |          |          |          |          |          |          |          |          |          |          |          |          |          |          |          |          |          |          |          |          |          |          |          |          |          |          |          |          |  |

- план  
 - факт  
 - в работе

пуск Microsoft P... 3 Microso... 1С:Предпр... 2 Microso... Описание RU 1:33

# План раскройного производства для заказов со стороны

Календарный план раскройного производства-Новый \*

Календарный план раскройного производства для заказов

Дата: 01.08.02

| N | Заказ   | Заказчик | ПланНачало    | ФактНачало    | *** |
|---|---------|----------|---------------|---------------|-----|
|   |         |          | ПланОкончание | ФактОкончание |     |
| 1 | Заказ 1 | Основной | 01.06.02      | 01.06.02      |     |

Печать Календарного плана \*

Календарный план работы раскройного производства для заказа  
на период: 01.06.02 - 31.08.02

| № | Заказ   | Заказчик | 01. | 02. | 03. | 04. | 05. | 06. | 07. | 08. | 09. | 10. | 11. | 12. | 13. | 14. | 15. | 16. | 17. | 18. | 19. |
|---|---------|----------|-----|-----|-----|-----|-----|-----|-----|-----|-----|-----|-----|-----|-----|-----|-----|-----|-----|-----|-----|
|   |         |          | 06. | 06. | 06. | 06. | 06. | 06. | 06. | 06. | 06. | 06. | 06. | 06. | 06. | 06. | 06. | 06. | 06. | 06. | 06. |
| 1 | Заказ 1 | Основной |     |     |     |     |     |     |     |     |     |     |     |     |     |     |     |     |     |     |     |

Установите интервал с 01.06.02

Календарный план

■ - план  
■ - факт

## ОТЧЕТЫ

**Информацию собранную в программе можно оперативно получать и анализировать, что делает производство более «прозрачным», повышает управляемость компании.**

**Для этого в программе разработаны специальные отчеты. Ниже представлены некоторые из них.**

...олученный

- Справочники ▶
- Склад материалов ▶
- Разработка модели ▶
- Производство ▶
- Ввод остатков ▶
- Отчеты ▶**
- Календарные планы производства ▶

|  |            |
|--|------------|
| ...риалов для раскроя изделий            | Ш1000001   |
| ...риалов на детали изделия              | Ш1000001   |
| ...для пошива изделия                    | Ш1000001   |
| ...риалов для пошива изделий             | Ш1000001   |
|  | Ш1000001   |
| <b>...продукции</b>                      | Ш1000001   |
| ...я материалов                          | Ш1000001   |
| ...брикатов                              | Ш1000002   |
| ...для-продажа)                          | Ш100000001 |
| ...альных запасов                        | 00000001   |
| ...териалов                              | Ш1000002   |
| ...иогательных материалов в производстве | Ш1000001   |
| ...териалов                              | 00001      |
| ...териалов                              | 00002      |
| ...териалов                              | 00003      |
| ...олученный                             | Ш100000002 |

- Учет материалов
- Поступление материалов
- Учет партий материалов

---

- Состояние производства
- Учет ниток в производстве
- Наличие материалов в производстве
- Полуфабрикаты

---

- Расчет заработной платы
- Карточка МПЗ

---

- Учет готовой продукции
- Себестоимость
- Распределение доп. затрат

# Учет материалов

1С:Предприятие - Конфигурация <<Швейное производство>> Демо, редакция 2

Файл Действия Таблица Вид Операции Справочники Документы Отчеты производство Сервис Окна Помощь

Учет материалов

Учет материалов

за период с 01.06.02 по 30.06.02

Выберите материал (если не выбран, то по всем)

Движения материалов

Детализировать по документам

Остатки материалов

30.06.02

|                       |    |
|-----------------------|----|
| молнии размер 70 с 44 |    |
| трикотаж              | 90 |

Таблица \*

Обновить Настройка

Остатки материалов на 30 Июня 2002 г.

| Материал              | Код   | Цвет    | Конечный остаток |
|-----------------------|-------|---------|------------------|
| odyssey/cat           | 87826 | 53      | 1498.00          |
| Rain Bow              | 300   | Белый   | 3000.00          |
| Диагональ             | 4R82  | с сер   | 1245.00          |
| кант                  | 123   | белый   | 199.00           |
| корсажная лента       | 234   | белый   | 560.00           |
| молнии размер 70 с 44 |       | зеленый | 166.00           |

Таблица \*

Обновить Настройка

Учет материалов за период: Июнь 2002 по документам.

| Материал | Код | Цвет | Начальный остаток | Приход |
|----------|-----|------|-------------------|--------|
|----------|-----|------|-------------------|--------|

Учет материалов Таблица \* Таблица \* Таблица \*

Для получения подсказки нажмите F1

NUM TA: 09.06.02 20:35:07

БИ: 2 квартал 2002 г.

ТП:

# Поступление материалов

1С:Предприятие - Конфигурация <<Швейное производство>> Демо, редакция 2

Файл Действия Таблица Вид Операции Справочники Документы Отчеты производство Сервис Окна Помощь

Поступление материалов

Поступление материалов

за период с 01.05.02 по 30.06.02

Таблица \*  
Обновить Настройка

Поступление материалов за период: 01.05.02 - 30.06.02

| Дата     | Материал            | Код   | Цвет    | Приход  | Цена |
|----------|---------------------|-------|---------|---------|------|
| 01.05.02 | Основной            |       |         |         |      |
|          | odyssey/cat         | 87826 | 53      | 500.00  | 3.5  |
|          | Диагональ           | 4R82  | с сер   | 280.00  | 3.3  |
|          | молнии размер 70 см | 44    | зеленый | 166.00  | 434  |
| 01.05.02 | Основной            |       |         |         |      |
|          | Rain Row            | 300   | Белый   | 3000.00 | 2    |

# Швейное производство

1С:Предприятие - Конфигурация <<Швейное производство>> Демо, редакция 2

Файл Действия Таблица Вид Операции Справочники Документы Отчеты производство Сервис Окна Помощь

Швейное производство

**Выпуск продукции**

за период с 01.06.02 по

Выберите запуск (модель)

Детализировать по документам

OK Сформировать

**Таблица \***

Обновить Настройка

**Выпуск готовой продукции (пошив изделия)  
за период: Июнь 2002 г.  
по документам.**

| Модель          | Артикул             | Размер | Осн. ткань | Цвет    | От. | Незаверш. на начало | Передано из раскроя | Готово (пошито) |    |
|-----------------|---------------------|--------|------------|---------|-----|---------------------|---------------------|-----------------|----|
| <b>Запуск 1</b> |                     |        |            |         |     |                     |                     |                 |    |
| Джемпер         | 04-101              | 46     | 87826      | Синий   | T   |                     | 5                   | 4               |    |
| 04.06.02        | Раскрой продукции 1 |        |            |         |     |                     |                     | 5               |    |
| 05.06.02        | Выпуск продукции 1  |        |            |         |     |                     |                     |                 | 4  |
| <b>Заказ 1</b>  |                     |        |            |         |     |                     |                     |                 |    |
| Джемпер         | 04-101              | 48     | 90         | Зеленый | K   |                     |                     | 12              |    |
| 09.06.02        | Выпуск заказа 1     |        |            |         |     |                     |                     |                 | 2  |
| 09.06.02        | Выпуск заказа 2     |        |            |         |     |                     |                     |                 | 10 |

# Запасы в производстве

1С:Предприятие - Конфигурация <<Швейное производство>> Демо, редакция 2

Файл Действия Таблица Вид Операции Справочники Документы Отчеты производство Сервис Окна Помощь

ЗапасыПроизв

Запасы в производстве

На дату: 12.06.02

Бригада:  Если не выбраны позиции то по всем

Подразделение:

Остатки производства  
12.06.02

**Остатки в производстве на дату: 12.06.02**

| № | Материал  | Вид материала | Ед.Изм. | Кол-во |
|---|-----------|---------------|---------|--------|
| 1 | Диагональ | Ткань         | м       | 20     |
| 2 | трикотаж  | Ткань         | рул.    | 20     |
| 3 | Шнур      | Фурнитура     | рул.    | 8      |

Закреть

# Карточка складского учета МПЗ

Карточка движения МПЗ

за период с 01.01.02 по 09.06.02

Вид ТМЦ: Материалы

ТМЦ: odyssey/cat

OK Сформировать Закрыть

Карточка МПЗ: odyssey/cat \*

Код: 87826  
Цвет: 53

| Дата                     | Документ                   | Приход  | Расход | Общий остаток |
|--------------------------|----------------------------|---------|--------|---------------|
| <b>Начальные остатки</b> |                            |         |        |               |
| 01.05.02                 | Ввод остатков материалов 1 | 1000.00 |        | 1000.00       |
| 01.05.02                 | Поступление материалов 1   | 500.00  |        | 1500.00       |
| 30.05.02                 | Передача материалов для    |         | 2.00   | 1498.00       |

## Реализация готовой продукции

Оформление процесса реализации готовой продукции в программе осуществляется средствами «Торговля и склад», разработки фирмы 1С и являющейся составной частью программы «Континент:Швея». Кроме документов по реализации товаров и продукции программа «Континент:Швея» включает в себя и весь комплекс отчетов программы фирмы 1С «Торговля и склад».

# Наиболее важные функции, реализованные в программе

- Реализована основная задача для любого руководителя - в любой момент времени иметь точную оперативную информацию о том, что происходит с бизнесом.
- Другими словами, программа позволяет видеть, где товар, а где деньги, сотрудники имеют возможность постоянно отслеживать ход продаж. По каждому виду изделия, программа позволяет определить, какие из материалов и фурнитуры для изготовления данного изделия имеются в достаточном количестве, а что нужно докупить.
- Программа позволяет осуществлять взаимный контроль, повысить точность учета, сократить число ошибок.
- Вся информация собрана в одном месте, ее можно оперативно получать и анализировать. Производство становится более «прозрачным», повышается управляемость компании.
- Программа позволяет, также как и все программы фирмы 1С, ограничивать уровень доступа к информации конкретных пользователей.

# **Бухгалтерский учет**

**Настроена выгрузка проводок в конфигурацию  
«Бухгалтерский учет 7.7»**

**Цена: 36000 руб.00 коп.**

**Сопровождение программы бесплатно в  
течении 6 месяцев:**

**Линия консультаций по эл. почте**

**[cont@1c-kont.ru](mailto:cont@1c-kont.ru) и телефонам:**

**(812) 293-14-44 293-17-03**

**Г. Санкт-Петербург**

**Дополнительную информацию**

**Вы можете получить по:**

**Тел.: (812) 293-17-03**

**E-Mail: [cont@1c-kont.ru](mailto:cont@1c-kont.ru)**

**Спасибо за внимание.**

**1С Франчайзи Континент**

**[www://1c-kont.ru](http://www://1c-kont.ru)**